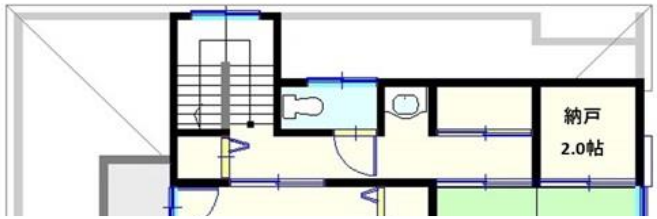


中古戸建

JR五日市線
 「武蔵増戸」駅より車4分(徒歩23分)
 JR五日市線 西東京バス「日の出折返場」下車
 「武蔵五日市」駅よりバス11分停徒歩2分

子育てと高齢者福祉の町「日の出町」
 オール電化仕様の注文住宅です！

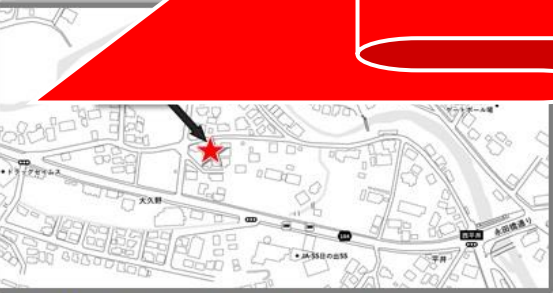
自然豊か・閑静な住宅街です
 敷地内駐車スペース3台可・庭付き
 充実の収納スペース・敷地内倉庫有



お問い合わせいただきありがとうございます

成約済

本物件はおかげさまで成約済となります



ルコニー屋根(2階) ●電気温水器(給湯器) ●住宅用太陽電池

【ライフインフォメーション】

- 日の出町役場…徒歩7分
- 日の出イオンモール…車9分
- 圏央道日の出IC…車7分
- JR武蔵五日市駅…車7分
- 阿伎留医療センター…車8分

※図面と現況に相違がある場合は現況優先とします。

陽当たり良好！外観は日本瓦葺・サイディングの落ち着いたデザインです

物件種目	中古戸建	
最寄駅	五日市線「武蔵増戸」駅	
間取	5DK	
価格	2,850万円	
所在地	東京都西多摩郡日の出町大久野	
土地	土地面積	269.15m ² /81.41坪(公簿)
建物	建物面積	1階:71.88m ² 2階:39.38m ² 合計 111.26m ² /33.65坪(公簿)
構造	構造	木造瓦葺2階建
築年月	築年月	平成17年9月築
用途地域	用途地域	なし(22条適用)
地目	地目	宅地
都市計画	都市計画	市街化区域
建ぺい率	建ぺい率	40%
容積率	容積率	80%
その他	※ 此案内の際には当社へご連絡下さい。	

扶桑建設株式会社 不動産部
 ☎0120-007-738
 営業時間 8:00~17:00(定休日 日曜・祝日)

〒196-0015 東京都昭島市昭和町1-13-10
 TEL.042-549-7707(直通) FAX.042-541-6271
 E-mail:fudousanbu@tokyo-fuso.jp http://www.tokyo-fuso.jp/

FAXでお問合せのお客様は、印刷して必要事項を記入の上、下記までご送付ください。



氏名 _____
 電話 _____
 住所 _____
 物件No. 301 日の出町中古戸建